

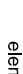
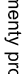

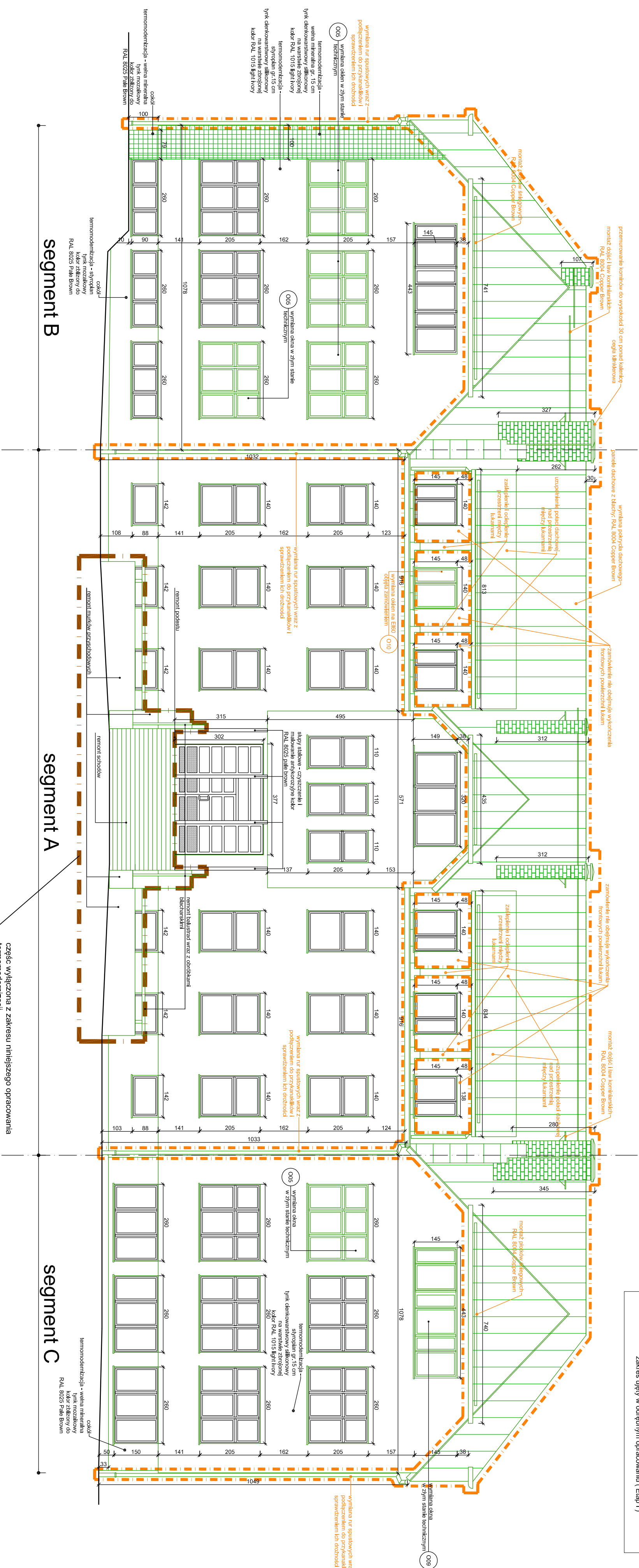


Oznaczenia

-  elementy projektowane
-  izolacja termiczna z wełny mineralnej niepalnej gr. 15 cm.
-  zamurzenie z cegły pełnej na zaprawie cem.-wap.
-  zaziolowane termicznie i dźwiękowane
-  zakres ujęty w odrębnym opracowaniu (Etap I)



Elewacja zachodnia

segment B

segment A

segment C

część wyłączonej z zakresu niniejszego opracowania termomodernizacji

Uwagi ogólne:

1. Elementy objęte niniejszym zamówieniem zrealizowano na wykonaniu pomiarów i pomiarów i innych prac przygotowawczych, objętych elementami 2. Dokumentację należy rozprawić zgodnie z opisem technicznym, poszczególnymi załącznikami i załącznikami do niniejszego projektu. 3. Przedmiotem niniejszego zamówienia jest wykonanie i dostarczenie wszystkich dokumentów i opisów technicznych, rysunków, przedmiarów - w razie niezgodności należy uzyskać informacje od Inwestora lub Projektanta. Uwagi szczególne: 1. Szczelność dachowa wyprodukowana wełną mineralną 60 kg/m² gr. min 15 cm + masa ogniochronna min 2 mm grubości, klasa odporności ogniowej EI120 2. Wszystkie elementy przemiarowe: nad podłogą dachową cegła pełna i kamień. 3. Wymiana pokrycia dachowego panele dachowe z blachy; RAL 8004 Copper Brown

4. Wymiana drzwiek białych, oprócz drzwi w sypialni (jak białe dachowe); RAL 8004 Copper Brown.
5. Termomodernizacja - wełna mineralna oraz styropian gr. 15 cm.
6. Oznaczenie materiałów zgodnie z rysunkami.
7. Szary zewnętrzny powrót cokołu oraz szary frontowy kłan podłogi i tynku 8. Wymiana wszystkich parapetów zewnętrznych na stalowe ocynkowane. 9. Wymiana wszystkich silikonów na warstwie zrymowej w kolorze RAL 1015 light ivory 7. Słony zewnętrzny cokoł pokryty tynkiem mozaikowym na warstwie zrymowej w kolorze RAL 8025 Pale Brown 8. Wymiana wszystkich parapetów zewnętrznych na stalowe ocynkowane. 9. Wymiana wszystkich silikonów na warstwie zrymowej w kolorze RAL 1015 light ivory 10. Wykonanie izolacji i ocieplenie przegród między lokalskami zgodnie z rys. detali

ABM
WYCENA NIERUCHOMOŚCI
PROJEKTOWANIE ARCHITEKTONICZNE
ANNA I BARTOSZ MICHAŁUSZY S.C.
 44 - 100 Gliwice, ul. Czarnieckiego 22a

Zlecająca:
 Gmina Pilsnowice
 ul. Damiana 6
 44-140 Pilsnowice

Nazwa inwestycji:
MODERNIZACJA OBIEKTU SZKOŁNO-PRZEDSZKOLNEGO W ZERNIE PRZY UL. LEOPOLDA MIKI 37
ETAP II - TERMOMODERNIZACJA - DACH I ROBOTY TOW.

Adres obiektu:
 ul. Leopolda Miki 37, Zernice 44-144
 nr działek: 829/19, 830/19, 831/19, 832/19, 833/19, 834/19, 331/18, 332/19, 333/19, 334/20

Przedmiot rys.:
PROJEKT - elewacja zachodnia segment A, B, C

Stadium: **PROJEKT WYKONAWCZY**

Branża: **ARCHITEKTURA**

Faza: Nr tomu: **II.** Wersja: Nr rys.: **v2 28**

Data: styczeń 2013 Skala: 1:100

Projektant:
 Imię: **Nazwisko:**
Bartosz MICHAŁUSKI
 Specjaln.: Nr upr. bud.:
 Arch. 33/SŁOKR/2017/II

Podpis:
 Imię: **Nazwisko:**
Justyna POŁOCZEK
 Sprawdzający:
 Imię: **Nazwisko:**
Grzegorz KOTYL
 Specjaln.: Nr upr. bud.:
 Arch. 11/98

Podpis:
 Wydanie rysunku z kolejnym numerem wersji powoduje unieważnienie wszystkich wcześniejszych rysunków